



Construction et entretien des routes

7 Filières créées

- Aide- topographe
- Conducteur d'engins de chantier
- Opérateur de terrassement routier
- Maçon GC route
- Coffreur ouvrages d'art routier
- Maçon polyvalent
- Manœuvre routier

Dont 5 arrêtés ministériels reconnaissant le Certificat de Compétences des Chantiers Ecoles

Réalisations actuelles

- 8 Formateurs techniques appuyés à Nouakchott, Aioun, Kiffa, Kaédi, Aleg et Rosso
- 30 conseiller en emploi formés
- 4 villages désenclavés
- 10 outils d'appui créés dont la plateforme PAEFT
- 50% des fournisseurs formés en économies solidaires et en management
- 30 professionnels formés en technique et en HIMO

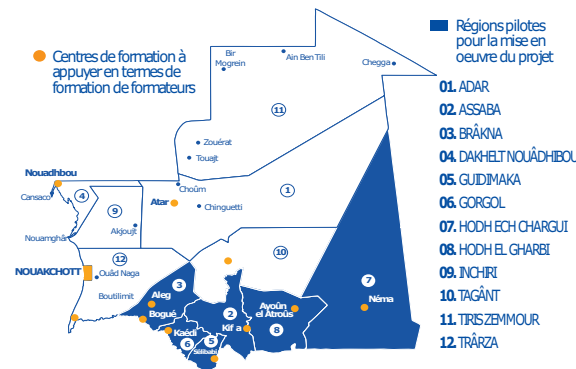


Plus d'opportunités d'emploi
Plus de protection sociale

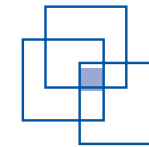
Dans la construction et l'entretien routier

- Opportunités d'emploi par le développement :
- de la formation et l'insertion des jeunes
 - des capacités du structures publiques
 - et le renforcement des entreprises du BTP

- Accès aux services de base pour la :
- Diversification économique
 - Protection des revenus
 - Protection sociale



Ilât K - Tevragh-Zeina - Nouakchott - www.ilo.org
Tél. : +222 45 24 19 60 - Email : chantier-ecole@ilo.org



Organisation internationale du Travail

CHANTIER ÉCOLE D'ENTRETIEN ROUTIER



Chantier Ecole d'Entretien Routier

Ce projet s'inscrit dans le cadre du Programme d'Appui Institutionnel au Secteur des Transports (PAIST) lancé avec le soutien du 10^{ème} FED de l'Union européenne. Par ces objectifs, il contribue à :

- la création d'opportunités d'emploi
- l'appui aux structures publiques et privées
- Désenclavement des zones rurales

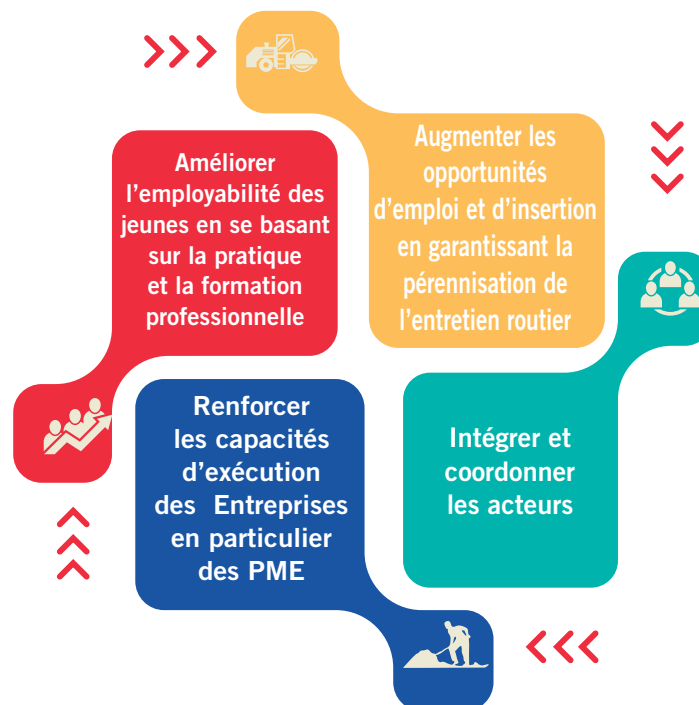


Objectifs du Projet Pilote

Projet pilote sur 30 mois qui visent à développer un secteur à fort potentiel de création d'emplois et à renforcer les capacités aussi bien du système de formation que des entreprises tout en insérant des jeunes.

La méthodologie de formation duale garantit l'adéquation de la formation aux besoins du marché et l'évolution du BTP dans l'entretien routier.

Objectifs spécifiques



Avancement Formation des jeunes

Programme implanté	Jeunes en formation	Etablissements de formation
Aide topographe	20	CFPP Aleg
Conducteur engins	20	LFTPI NKC
Opérateur terrassement	45	1 Aleg/ 2 NKC
Maçon spécialisé (GC)	11	CFPP Aleg
Coffreur	20	CFPP Aleg
Manœuvre entretien	155	Aleg
Total	271	

COMPOSANTES CLÉS

Chantier École

2 mois de formation théorique
4 mois de formation sur chantier

Secteur Privé

Formation en management
Renforcement des fournisseurs aux services pour les entreprises
Mise en oeuvre de partenariat RSE
Appui à la création de PME locales dans le secteur

Services Publics

Renforcement des services intermédiation d'emploi
Introduction de clauses sociales dans les marchés publics



CHIFFRES CLÉS

- 271** Jeunes formés dans la phase pilote
- 1/3** des structures privées renforcées
- 2,8** Km de pistes pédagogiques réalisées
- 6** Centres de formation soutenus
- 7** Métiers de base avec des certificats de compétences approuvés