

SCHÉMA D'INTERVENTION

Etudes de base sur la formation et l'entretien routier

Ingénierie de formation des principaux métiers

Création des modules dans les métiers

Formations des formateurs

Formations techniques

Formation en compétences de vie des jeunes et en éducation financière

Formations des entreprises

Construction des pistes par les formés

Coaching Insertion

Identification des opportunités au niveau local

Promotion de l'entrepreneuriat

Démultiplication et diffusion de ces pratiques au niveau local

1

- Entretien routier local
- Infrastructures locales
- Désenclavement

2

- Opportunités d'emploi
- Formation locale et capacités locales
- Entreprises de travaux public performantes
- Nouveaux moyens d'existence
- Accès aux services de base : marchés, éducation, santé

3

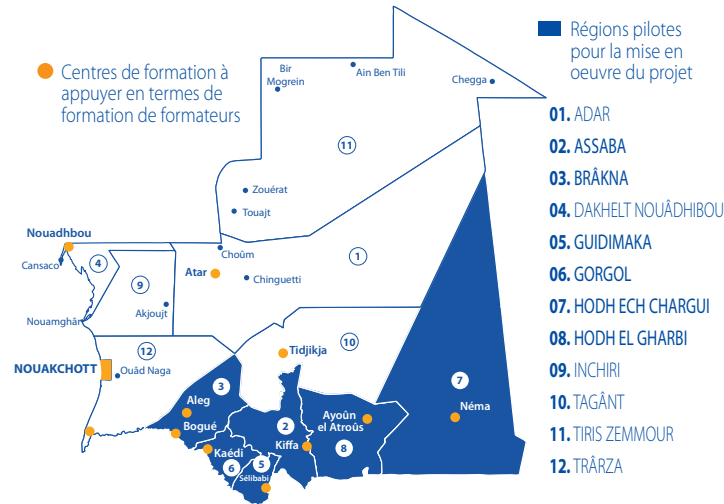
- Diversification économique
- Protection des revenus
- Protection sociale

4

- Développement local
- Communautés plus résilientes



- Plus d'opportunités d'emploi et protection sociale
- Communautés plus résilientes
- Maximisation des opportunités locales
- Programmes de maintenance
- Formation et capacités locales
- Emploi décent rural et moyens d'existence diversifiés
- Accès aux équipements et infrastructures de base



Bureau de OCHA
 Ilôt K Tevragh-Zeina - Nouakchott - Mauritanie
 Tél. : +222 45 24 19 60
 Email : chantier-ecole@ilo.org



Organisation internationale du Travail

CHANTIER ÉCOLE D'ENTRETIEN ROUTIER



- Améliorer l'insertion socio-économique des jeunes
- Favoriser la formation et la gestion des entreprises
- Transformer les infrastructures rurales et l'entretien routier
- Appuyer l'utilisation des ressources et des opportunités durables locales
- Désenclaver les communautés rurales et soutenir leur résilience

Le **Chantier École d'Entretien Routier** répond aux résultats fixés par le Programme pour la Promotion du Travail Décent signé entre la Mauritanie et le Bureau international du Travail.

Ses objectifs favorisent la prise en compte de la question de l'emploi dans les programmes d'investissement et dans les infrastructures en utilisant les technologies à Haute Intensité de Main d'Œuvre et les ressources locales comme vecteur de développement local.



Ce projet s'inscrit dans le cadre du Programme d'Appui Institutionnel au Secteur des Transports (PAIST) lancé avec le soutien du 10^{ème} FED de l'Union Européenne. Par ces objectifs, il contribuera à l'amélioration des infrastructures rurales et à la création d'opportunités locales d'emploi.

Ce renforcement communautaire et la réhabilitation des voies de communication favoriseront le désenclavement des zones rurales et l'accès aux marchés.

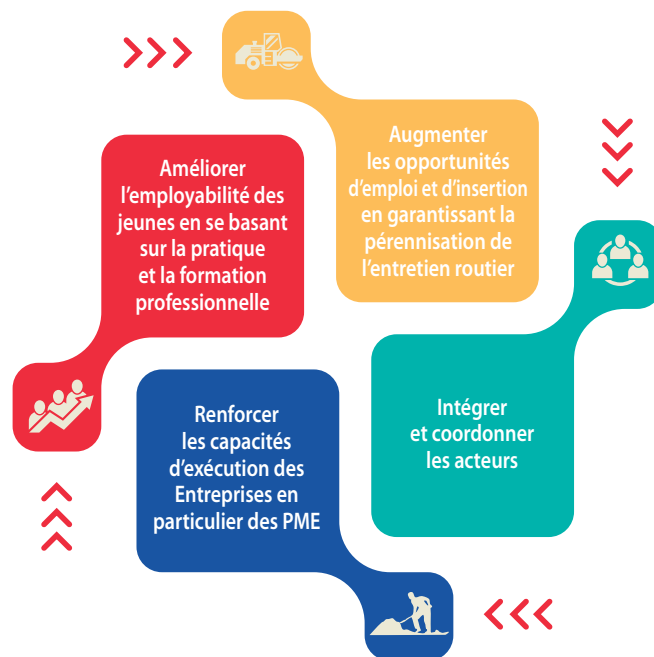
Cette composante locale est essentielle pour favoriser la création d'opportunités et assurer l'impact et la durabilité du projet.



Ces actions pilotes sur 30 mois visent donc à développer un secteur à fort potentiel de création d'emplois et à renforcer les capacités aussi bien du système de formation que des entreprises tout en insérant des jeunes.

La méthodologie de formation en alternance, en engageant le secteur privé, doit garantir l'adéquation de la formation aux besoins du marché et aux changements prévus dans le secteur de la construction et de l'entretien routier.

Puisqu'il s'agit d'un projet pilote, il se centrera sur un certain nombre de régions pour la démultiplication des actions de formation et de construction.



DEUX COMPOSANTES CLÉS

Chantier École

- Deux mois de formation en classe/théorique
- Une formation pratique sur la construction des pistes en entreprise

Entreprises

- Formation en gestion
- Renforcement des capacités pour la gestion de la formation continue
- Appui à la création de PME locales dans le secteur
- Distribution géographique



CHIFFRES CLÉS

400 Jeunes formés dans la phase pilote

150 Entreprises renforcées

20 Km de pistes construits/réhabilités

4 Centres de formation soutenus

8 Métiers de base avec des certificats de compétences approuvés